

SEMAINE DU DÉVELOPPEMENT DURABLE

DU 22 AU 07
SEPT OCT

ENSEMBLE AGISSONS MAINTENANT !

- Transition alimentaire
- Sobriété énergétique
- Arbres & Végétalisation

P R O G R A M M E



VILLE DE
CHOISY-LE-ROI

JEUDI 5 OCTOBRE, 19H30



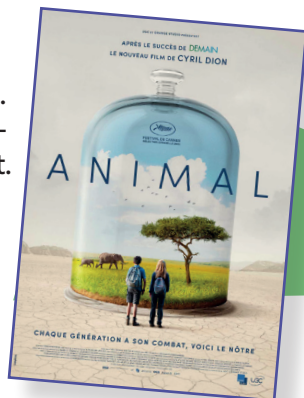
CINÉ-DÉBAT : ANIMAL

- **Synopsis** : Bella et Vipulan ont 16 ans, une génération persuadée que leur avenir est menacé. Changement climatique, sixième extinction de masse des espèces... d'ici cinquante ans, leur monde pourrait devenir inhabitable. Ils ont beau alerter mais rien ne change vraiment. Alors ils décident de remonter à la source du problème : notre relation au monde vivant.

Le réalisateur Cyril Dion emmène le spectateur dans un voyage à travers le monde pour tenter de retracer une autre histoire possible de l'avenir.

AVEC L'ASSOCIATION « NATURE ET SOCIÉTÉS »

- > **Ciné-théâtre de Choisy-le-Roi, 4 av. de Villeneuve Saint-Georges - Ouverture des portes à 19h. Entrée gratuite sans inscription.**



SAMEDI 7 OCTOBRE



FAIRE L'ÉCOLE BUISSONNIÈRE EN FAMILLE

NOUVEAU

- **Croquis d'oiseaux en bords de Seine** : faites l'école buissonnière en famille en découvrant la biodiversité de la ville et des projets « école dehors ». Atelier découverte des oiseaux d'eau et réalisation d'un croquis le nez dehors avant une mise en couleur (aquarelle) **(10h-12h)**

**AVEC L'ASSOCIATION « NATURE ET SOCIÉTÉS »
ET LA SOCIÉTÉ DES BEAUX-ARTS**

- > **Extrémité du quai des Gondoles (à proximité de l'embarcadère du passeur de rives).**

- **Pique-nique et botanique au jardin** : venez vous initier à l'identification des plantes sauvages et partez à la découverte de la vie du jardin. Apportez votre pique-nique à partager tous ensemble ! **(13h-15h30)**

AVEC L'ASSOCIATION « NATURE ET SOCIÉTÉS »

- > **Jardin partagé de la grande prairie : rue des Pâquerettes**





**SAMEDI 7 OCTOBRE,
TOUTE UNE JOURNÉE SOUS LE SIGNE
DU DÉVELOPPEMENT DURABLE :**
10H À 18H (SAUF EXCEPTIONS INDIQUÉES)
> Parc de la Mairie



ALIMENTATION SAINNE ET TRANSITION ALIMENTAIRE

- **Plantes médicinales** : découvrez les bienfaits de ces plantes et dégustez du thé.

AVEC LE PÔLE ÉCOLOGIE URBAINE

- **Sophrologie-dégustation sensorielle** : alliez plaisir, émotion, prise de conscience et pédagogie à travers cet atelier. Une dégustation sensorielle de l'alimentation avec la pratique d'exercices de sophrologie.



- **Commerce équitable** : présentation de l'épicerie coopérative et participative.

AVEC L'ASSOCIATION CHOISY TA COOP

- **Alimentation saine** : sensibilisation, conseils et astuces pour mieux manger et rester en bonne santé.

AVEC L'ASSOCIATION « LA SANTÉ À CHOISY »

- **Stand apiculture** : échangez sur la pratique de l'apiculture, sur le rôle de l'abeille dans notre écosystème et les bonnes actions pour assurer sa survie.

AVEC L'ASSOCIATION AECE



ÉCONOMIE D'ÉNERGIE

- **Conférence copro-bailleurs sur la rénovation énergétique (15h, pavillon nord)**

AVEC LE CONSEIL D'ARCHITECTURE, D'URBANISME ET DE L'ENVIRONNEMENT

- **Stand sobriété énergétique** : découvrez des actions concrètes à mettre en place pour réaliser des économies d'énergie dans son habitat.

Repartez avec un kit de sobriété énergétique en participant au tirage.



VÉGÉTALISATION ET ADAPTATION AU CLIMAT

- **Atelier repotage** : apprendre des petits gestes de jardinage et repartir avec son plant et son diplôme « *d'apprenti-jardinier* ».

AVEC LE PÔLE ÉCOLOGIE URBAINE

- **Patrimoine végétal** : 3 balades sont organisées dans le parc de la mairie pour découvrir toute la diversité végétale (**11h, 14h et 15h**).

AVEC LE SERVICE ESPACES VERTS

- **Don d'arbres pour le climat** : inscription, présentation du programme de végétalisation de la Ville et de la participation citoyenne.

AVEC LA DIRECTION DU CADRE DE VIE
ET DE L'ENVIRONNEMENT



- **Éducation au développement durable** : atelier manuel pour les enfants avec la création de moulins à vent, du jardinage tout en couleur avec la décoration de pots. AVEC LE SERVICE ENFANCE



- **Atelier réparation de vélos** : apportez votre vélo et apprenez à réparer votre cycle le tout dans la bonne humeur (**14h-18h**). AVEC LE CYCLOFFICINE

- **Compostage et lombricompostage** : démonstration de ces 2 modes de traitement des déchets et repartez avec des conseils (**14h-18h**).

AVEC L'EPT GRAND-ORLY SEINE BIÈVRE - DM COMPOST

- **Challenge pour lutter contre les pollutions** : démonstration de ces 2 modes de traitement des déchets et repartez avec un kit.

AVEC AU FIL DE L'EAU - VALOPHIS - JEUNES DU
QUARTIER DES NAVIGATEURS

Photo non contractuelle

NOUVEAU

